

KERVO ENERGI -BOLAGEN

Bruksanvisning för fjärravlästa elmätare



VI INSTALLERADE EN FJÄRRAVLÄST ELMÄTARE ÅT DIG

Mätarbytet föranleder inga åtgärder från sin sida och medför inte heller några extra kostnader åt dig. De tjänster du använder fortsätter oförändrade.

Vilken nytta har du av den nya elmätaren?

- Exakta, på förbrukningen baserade elräkningar. Uppskattningsfakturorna upphör år 2013.
- Du kan följa med din egen elförbrukning via våra webbsidor på "Omaenergia -rapporteringstjänsten" till och med timme för timme. Det gör det lätt att se var det går att spara el samtidigt som också spareffekterna syns snabbare än tidigare. Med hjälp av elanvändningsrapporten kan du jämföra dina egna förbrukningsuppgifter med uppgifterna från tidigare år. Elförbrukningsuppgifter i realtid hjälper dig att spara både pengar och miljö. "Omaenergia -rapporteringstjänsten" står till ditt förfogande 24 timmar i dygnet på webbadressen <https://omaenergia.energiaraportointi.fi>
- Med hjälp av de fjärravlästa elmätarna får vi information om kunder som är utan el och hanteringen av elfel t.ex. efter en storm blir snabbare.
- Om du vill stänga av strömmen i din bostad, stäng då inte av strömmen från huvudavbrytaren utan med avbrytaren på den fjärravlästa elmätaren. Strömmen i bostaden är bortkopplad, men mätaren är i bruk och talar om för oss att ingen el förbrukas!

Bruksanvisning för Kamstrup 162M och 382M -fjärravlästa mätanordningar

Mätanordningen avläses och dess funktioner kan styras med hjälp av en fjärrförbindelse.

Hur stänger man av strömmen i bostaden?

- Om du vill stänga av strömmen i din bostad, gör de då i första hand med kopplingsanordningen på mätaren. Då bryts inte dataöverföringsförbindelsen och mätaren kan alltjämt fjärravläsas.
- För den tid elarbeten utförs skall strömmen stänga av med bostadens huvudströmbrytare och arbetsobjektets säkringar skruvas ut.
- Med hjälp av en fjärrförbindelse kan bolaget sköta på- och bortkoppling av elen.

Bruksanvisning för kopplingsanordningen

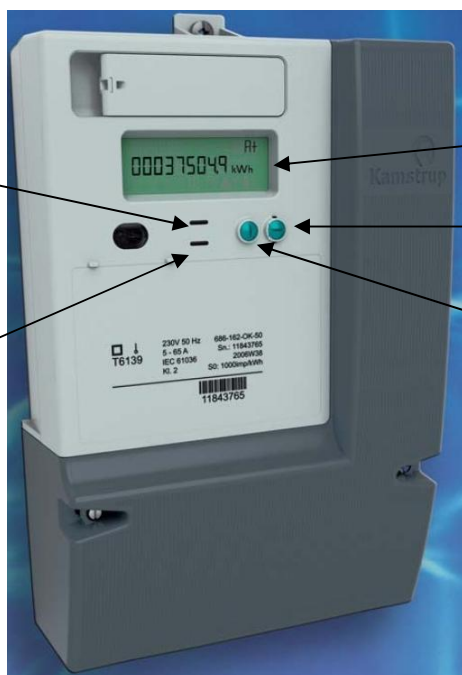
Bortkoppling/påkoppling av strömmen i en fastighet

Bortkoppling	Påkoppling
Ta med bläddringsknappen fram texten "dCon" på displayen.	Den gröna signallampan måste lysa för att strömmen skall kunna kopplas på.
Tryck nu på bläddringsknappen i ca 6 sekunder.	Ta nu fram någon annan text än "dCon" på displayen och tryck på bläddringsknappen i ca 6 sekunder.
Elmatningen bryts och signallampan lyser först rött i en minut och därefter grönt.	Elmatningen kopplas på och den gröna signallampan slocknar.

Den gula pulsblinks signallampan mitt på mätartavlan blinkar 1000 gånger under den tid en kWh el förbrukas (puls 1000p/kWh).

Gul-LED
pulsblinksig-
nallampa

Kopplings-
anordningens
signallampa



Display

Tryckknapp
(inte i bruk)

Bläddrings-
knapp för
displayen

Hur läser man av den egna förbrukningen?

- Följande uppgifter visas automatiskt med 10 sekunders mellanrum på displayen (Total energiförbrukning, T1, T2, klockslag och datum).
- Med bläddringsknappen får man på displayen fram uppgifterna i nedanstående tabell.
- Två minuter efter bläddring återgår displayen i ett läge, där uppgifterna oavbrutet automatiskt visas i tur och ordning.

Normal- och tidsel

Automatiskt med 10 sekunders mellanrum		Med bläddringsknappen	
1. Energi totalt	kWh	1. Energi totalt (A+)	kWh
2. Energi dag	kWh / T1	2. Energi totalt (A-)	kWh
3. Energi natt	kWh / T2	3. Energi reaktiv (R+)	kvarh
4. Klockslag	timE	4. Energi reaktiv (R-)	kvarh
5. Datum	dat	5. Energi dag	kWh / T1
		6. Energi natt	kWh / T2
		7. Energi momentan effekt	kW
		8. Klockslag	timE
		9. Datum	dat
		10. Kopplingsanordningens läge	dCon
(OBS! Du kan stänga av strömmen i bostaden endast när texten "dCon" visas på displayen.)			

Om du har frågor gällande mätarbytet eller vill kommentera det kan du kontakta vår kundtjänst, tfn (09) 5849 551 vardagar mellan kl. 8:00 och 15:30.

Följ med informationen på våra webbsidor

Den här bruksanvisningen hittar du också på våra webbsidor www.keoy.fi