

Lukuohje Aidon 6531 -etäluettaville mittalaitteille

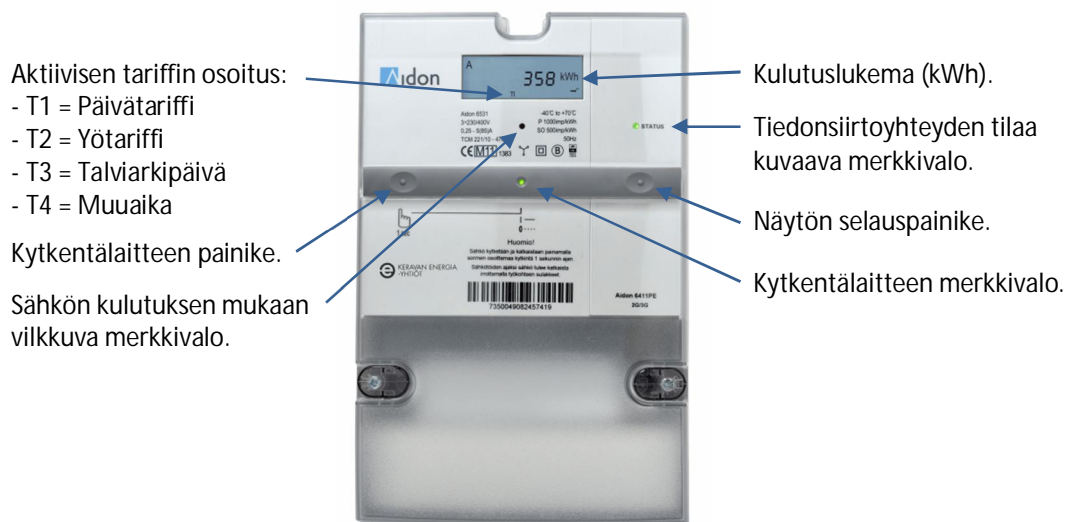
Mittalaite luetaan ja sen toimintoja voidaan ohjata etäyhteyden avulla. Sähköt voidaan kytkeä tai katkaista etäyhteyden kautta. Kytkentä ja katkaisu voidaan tehdä myös kytkentälaitteen painikkeella.

Jos haluatte katkaista sähköt asunnostanne, tehkää se ensisijaisesti kytkentälaitteen painikkeesta. Tällöin mittarin tiedonsiirtoyhteys ei katkea ja lukemat pystytään etälukemaan.

Sähkötöiden ajaksi sähköt tulee katkaista asunnon pääkytkimestä ja avaamalla työkohteen sulakkeet.

Mittalaitteen merkkivalot ja painikkeet

Kytkentälaitteen merkkivalo	Toimintatila	Toimenpiteet
Vihreä palaa	Sähkö on kytketty.	
Vihreä vilkkuu	Sähkö on katkaistu.	Painakaa kytkentälaitteen painiketta.
Punainen vilkkuu	Sähkö on katkaistu ja kytkentä on estetty.	Ottakaa yhteyttä sähkölaitoksenne asiakaspalveluun. Mittalaite on tässä tilassa, jos käyttöpaikassa ei ole sähkösopimusta.
Merkkivalo ei pala ja mittalaitteen näytössä ei näy mitään	Mittalaitteella ei ole sähköä.	Tarkistakaa, että pääkytkin on päällä (asento I) ja että sulakkeet ovat ehjät.



Mikäli näytön yläreunassa näkyy varoituskolmio, on kyse vikatilanteesta. Tällöin ottakaa yhteyttä sähkölaitoksenne asiakaspalveluun.

Yleissähkö, aikasähkö vai kausisähkö?

Löydätte sovittu siirtotuotteen sähkölaskustanne. Siirtotuotteesta riippuen, mittalaitteen näytöllä rullaavat seuraavat tiedot:

Tiedot näytöllä

1. Kokonaisenergia = A
 2. Päiväenergia = A T1
 3. Yöenergia = A T2
 4. Talviarikienergia = A T3
 5. Muu aikaenergia = A T4
 6. Päivämäärä
 7. Kellonaika
- Yleissähkö }
Aikasähkö }
Kausisähkö }

Näiden lisäksi näytön selauspainikkeella saadaan näkyville lukemat A-, R+, R-.

Jos siirtotuotteenne on aikasähkö tai kausisähkö, varaavat laitteet, kuten lämminvesivaraaja, kytkeytyvät päälle vaihtelevalla 1–30 minuutin viiveellä kello 22 jälkeen. Kytkeytymisviiveestä huolimatta edullisemmän ajan energiamittaus käynnistyy sovittuun aikaan.